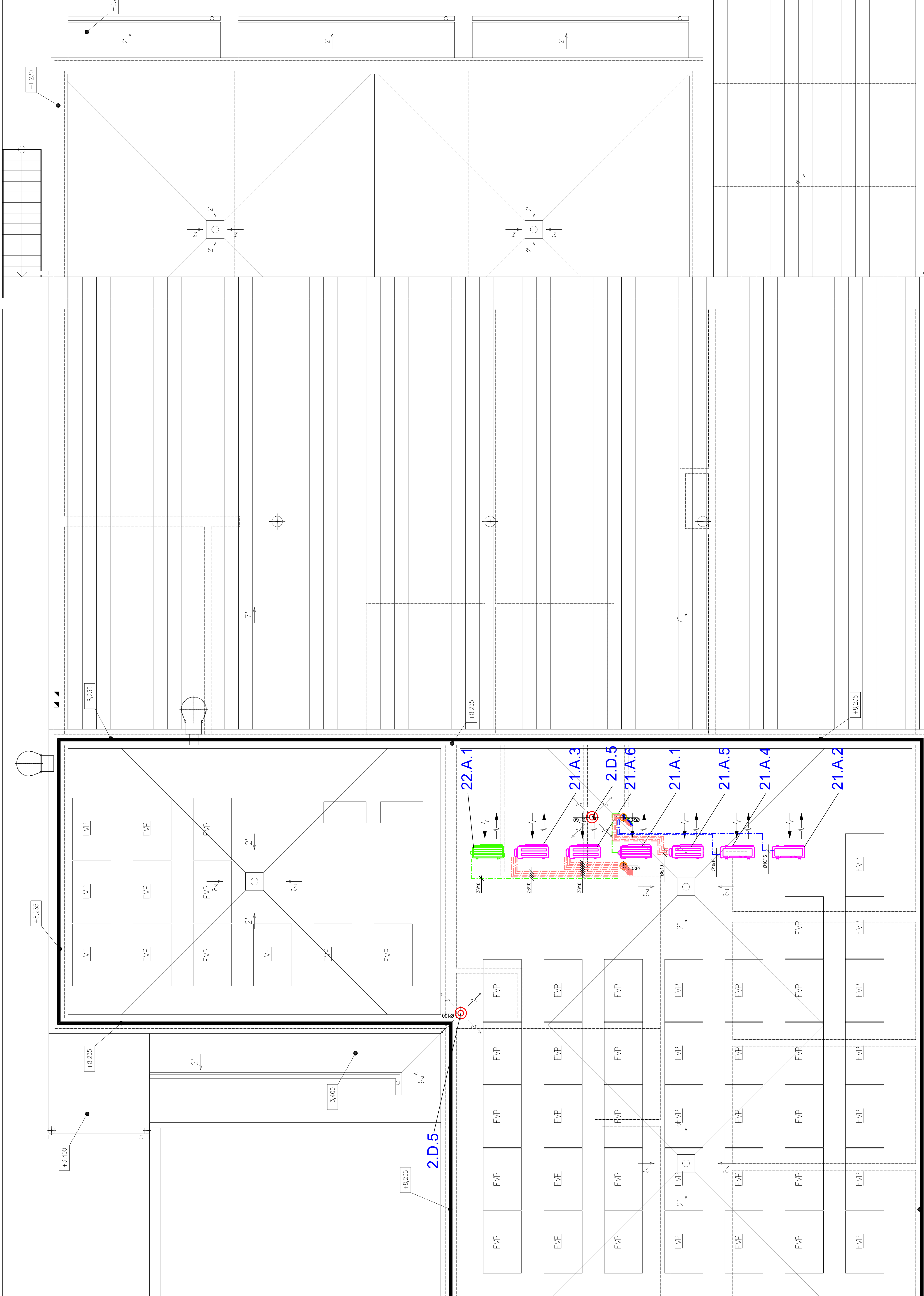
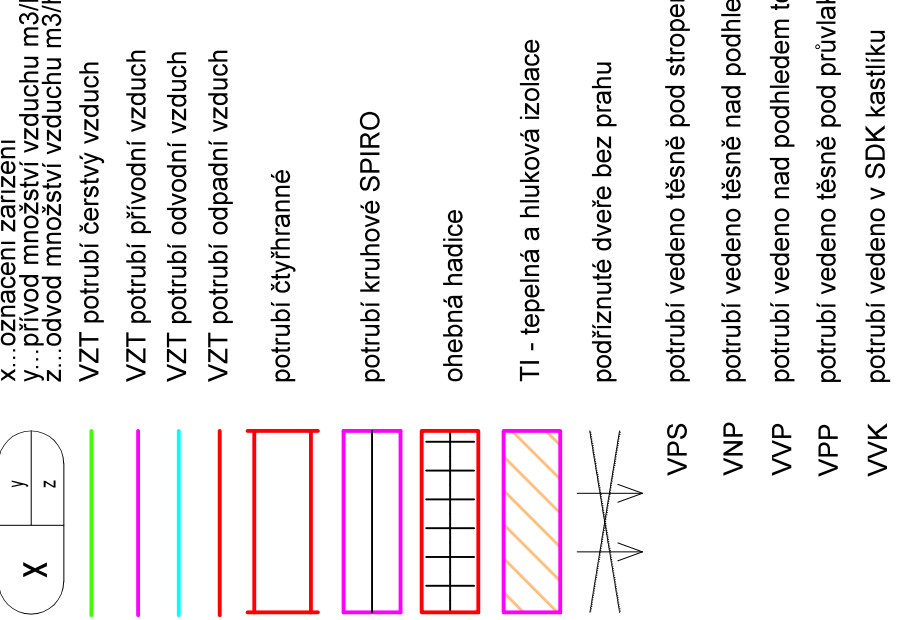
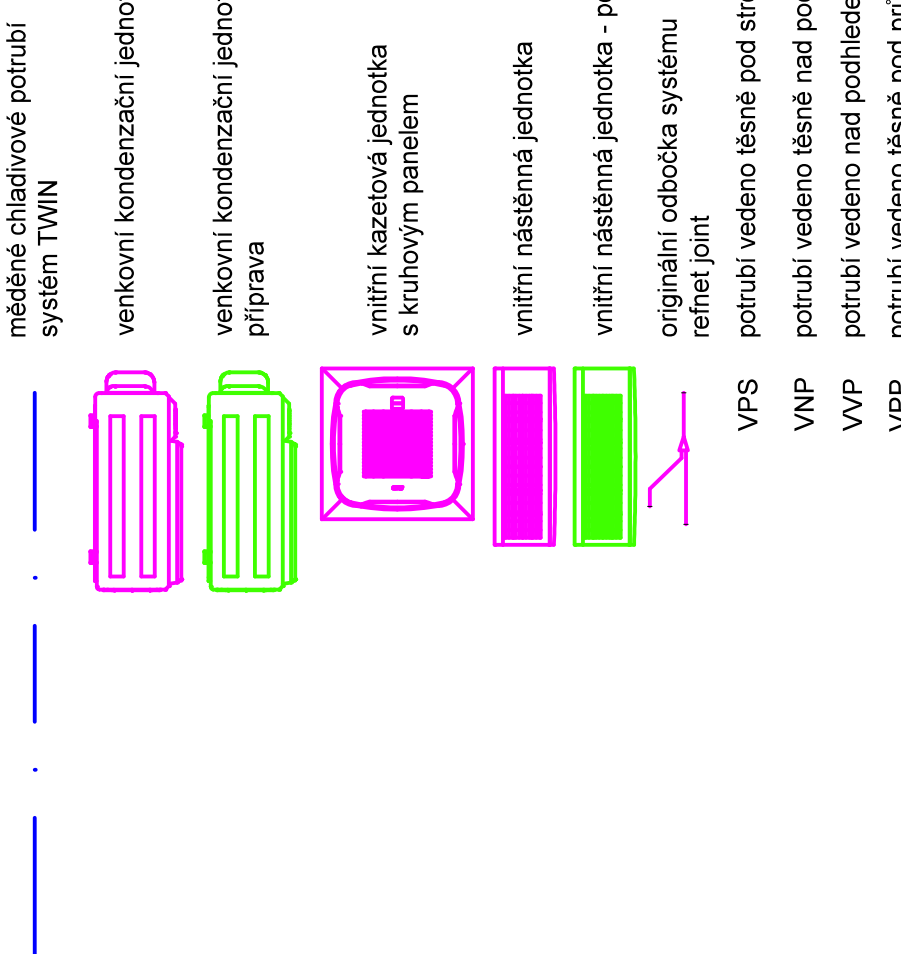


[illegible]

přívod vzduchu m³/hod
odvod vzduchu m³/hod



úroveň	úroveň	úroveň	úroveň
médané chladivové potrubí systém SPLIT	•	•	•
médané chladivové potrubí systém MULTISPLIT	•	•	•



1. Před započatím montáže a vedlejších prací je třeba, aby stavba otevřela veškeré trasy CHL, z důvodu správnosti realizace prací vůči stavebním mřížovím objektu.
2. Před započatím montáže je třeba trasy vedení CHL projít, aby nedošlo ke kolizi s ostatními

- [illegible]

[illegible][illegible]